

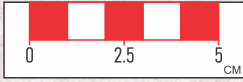
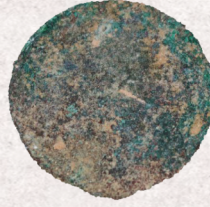


# القطع الأثرية الليبية الأكثر تعرضاً للتهريب

## ■ العملات القديمة:

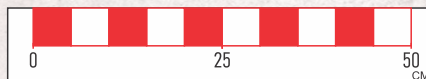


تعد العملات الإغريقية والرومانية والبيزنطية والإسلامية من أكثر القطع الأثرية الليبية تعرضاً للتهريب بسبب صغر حجمها.



## ■ الفخار الخشن:

يتراوح في الحجم ما بين الصغير، والمتوسط، والكبير.





## ■ تماثيل التيراكوتا:

تماثيل طينية صغيرة في الغالب اقل من 30 سم  
طولاً وعادة ما توجد في القبور



■ المصابيح الفخارية: ترجع للفترات الاغريقية والرومانية والبيزنطية  
والاسلامية من أكثر القطع تعرضاً للتهريب.

## ■ المعادن:



## ■ الزجاج والعاج والعظام:



بدعم من السفارة الامريكية في ليبيا انتجت أسور هذه الورقة لكي تساعد في دعم  
الجهود المحلية في مكافحة تهريب الممتلكات الثقافية الليبية.  
تجدر الإشارة إلى أن غالبية الصور المعروضة في هذه الصفحة تمثل نماذج تم ضبطها من  
قبل السلطات الأمنية في ليبيا وإرجاعها إلى مصلحة الآثار. جزيل الشكر لجهاز الشرطة  
السياحية على جهوده المبذولة ولمصلحة الآثار التي أتاحت لنا أخذ هذه الصور.

